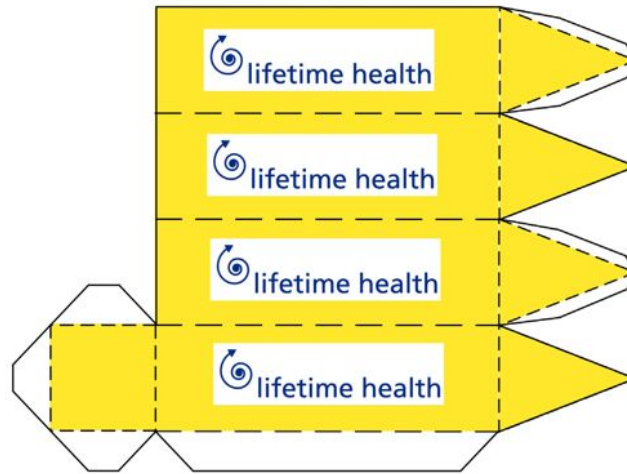


Bastelbogen Kubb

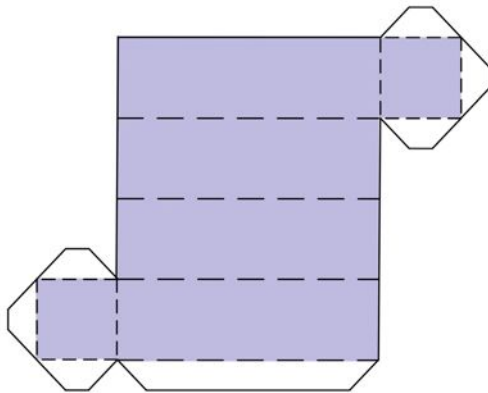
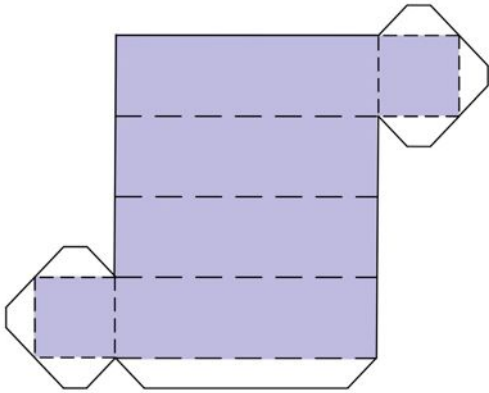
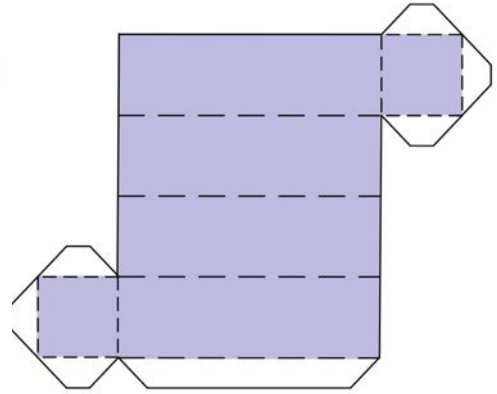
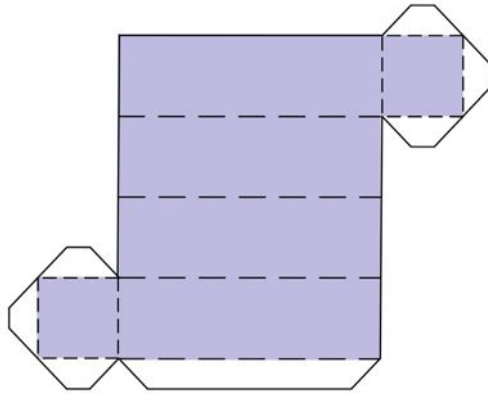
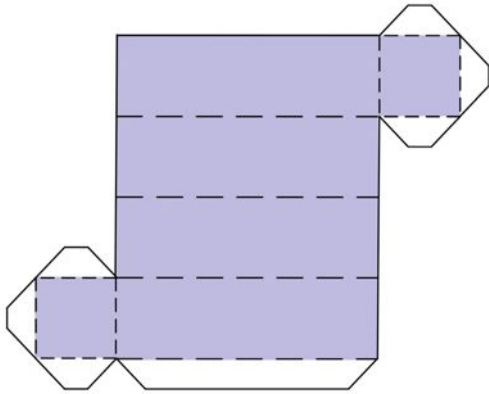
Bastelanleitung Kubb

1. Drucken Sie den Bastelbogen farbig auf einem stärkeren Papier aus (z.B. 120mg).
2. Schneiden Sie alle Figuren genau aus.
3. Fahren Sie mit einem stumpfen Gegenstand den gestrichelten Linien nach und falzen Sie die Figur an der entsprechenden Stelle.
4. Bringen Sie einen schnell trocknenden Leim an den weissen Flächen an und kleben die Figur sorgfältig zusammen.

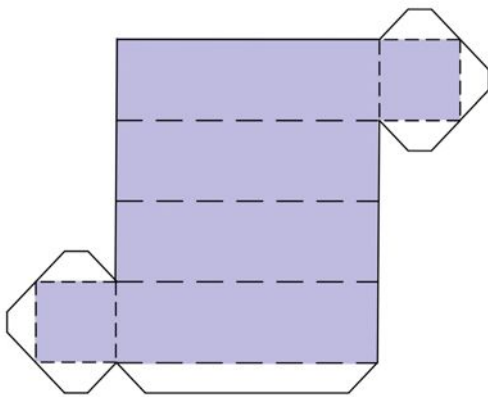
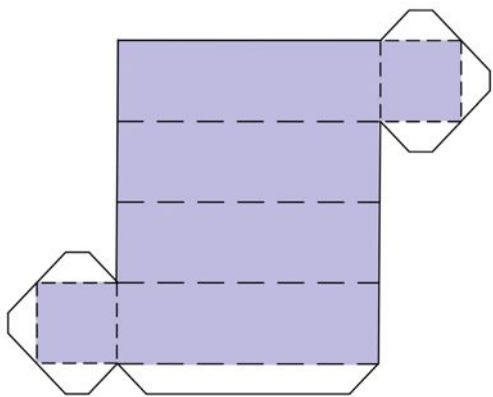
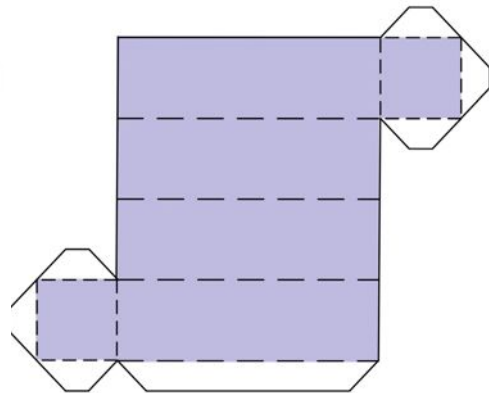
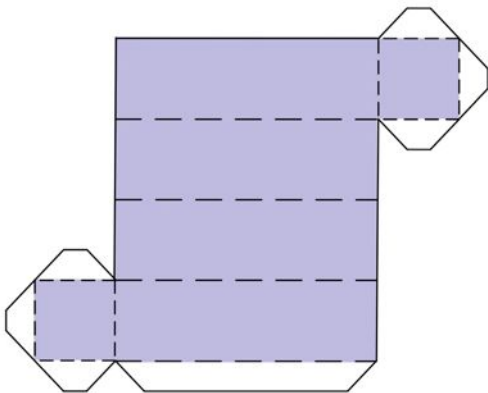
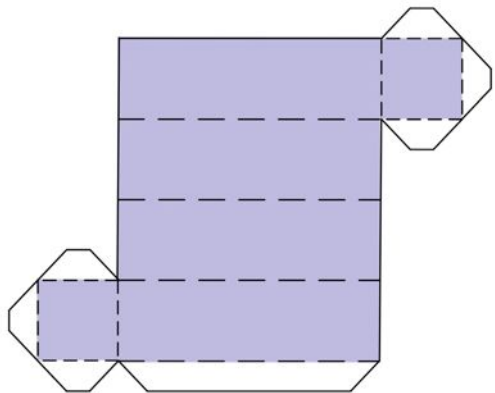
Viel Spass!

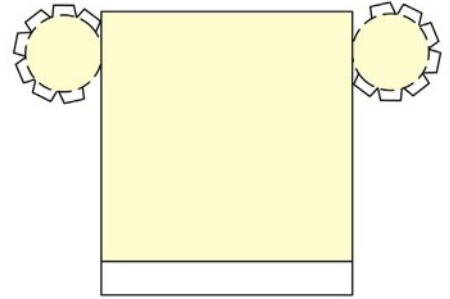
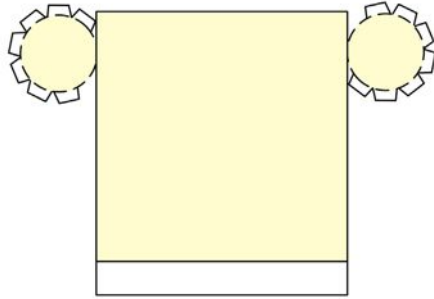
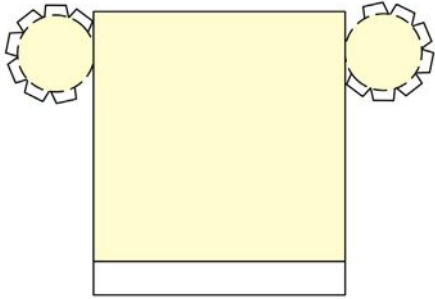


[König - 1 Stück]



[Bauer - 10 Stück]





[Wurfholz - 6 Stück]

